



BÜRGERHAUS PFOFELD



M 1:200

ANSICHTEN



BÜRGERHAUS PFOFELD



GRUNDSÄTZLICH:

- ERHALT DER BESTEHENDEN SCHEUNE UND DES NEBENGEBAUDES (STREUGUTHALLE)
- ABBRUCH DER BESTEHENDEN GARAGEN
- ANBAU EINES GEMEINDESAALS UND EINES TRAUZIMMERS (SITZUNGSSAALS)

RAUMPROGRAMM/VARIABLE NUTZUNGEN DER RÄUME:

- **GEMEINDEZENTRUM** MIT GEMEINDESAAL (180 PERSONEN), BÜHNE, FOYER, GARDEROBEN UND NEBENRÄUMEN
- **VERWALTUNG** MIT SITZUNGSSAAL/TRAUZIMMER (45 PERSONEN) UND BÜRORÄUMEN
- GEMEINSAME NUTZUNG DER NEBENRÄUME (TEEKÜCHE, PUTZ-/ABSTELLRAUM, WC), JE NACH BEDARF VON DER VERWALTUNG BZW. DEM GEMEINDESAAL ZUGÄNGLICH
- BÜHNE VOM GEMEINDESAAL ODER TRAUZIMMER NUTZBAR
- GEWINN VON ZUSÄTZLICHEN FLÄCHEN IM DACHGESCHOSS DER BESTEHENDEN SCHEUNENHALLE FÜR EVTL. AUSSTELLUNGEN, EVENTS, VERWALTUNGSERWEITERUNG
- EINBAU DER HACKSCHNITZEL-HEIZUNGSANLAGE UND HACKSCHNITZELBUNKER BZW. -LAGER IN DIE BESTEHENDE STREUGUTHALLE.
- ZENTRALE LAGE - BEHEIZUNG VON KINDERGARTEN UND BÜRGERHAUS

KONZEPTBESCHREIBUNG "BÜRGERHAUS PFOFELD"

GESTALTUNGSAKZENTE IM INNENBEREICH:

- FREILEGEN DES BRUCHSTEINMAUERWERKS IM INNEREN (FOYER ETC. UND VERWALTUNGSRÄUME)
- ERHALT DER HOLZBALKENDECKE UND DES LIEGENDEN DACHSTUHL IN DER BESTEHENDEN SCHEUNE
- GESTALTUNG EINES ATRIUMS (AUSSENRAUM) IM GEMEINDESAAL DIENT DER BELÜFTUNG UND -LICHTUNG

GESTALTUNGSAKZENTE DER FASSADE:

- KLARE, SCHLICHTE FRÄNKISCHE GEBÄUDEFORM (BESTAND UND NEUBAU)
- PUTZFASSADE, AKZENTE DURCH ABGESETZTER FASSADENVERKLEIDUNG (HOLZOPTIK)
- SCHLANKE SCHMALE FENSTERÖFFNUNGEN (PFÄHLE IM PFOFELDER WAPPEN)

PLATZGESTALTUNG:

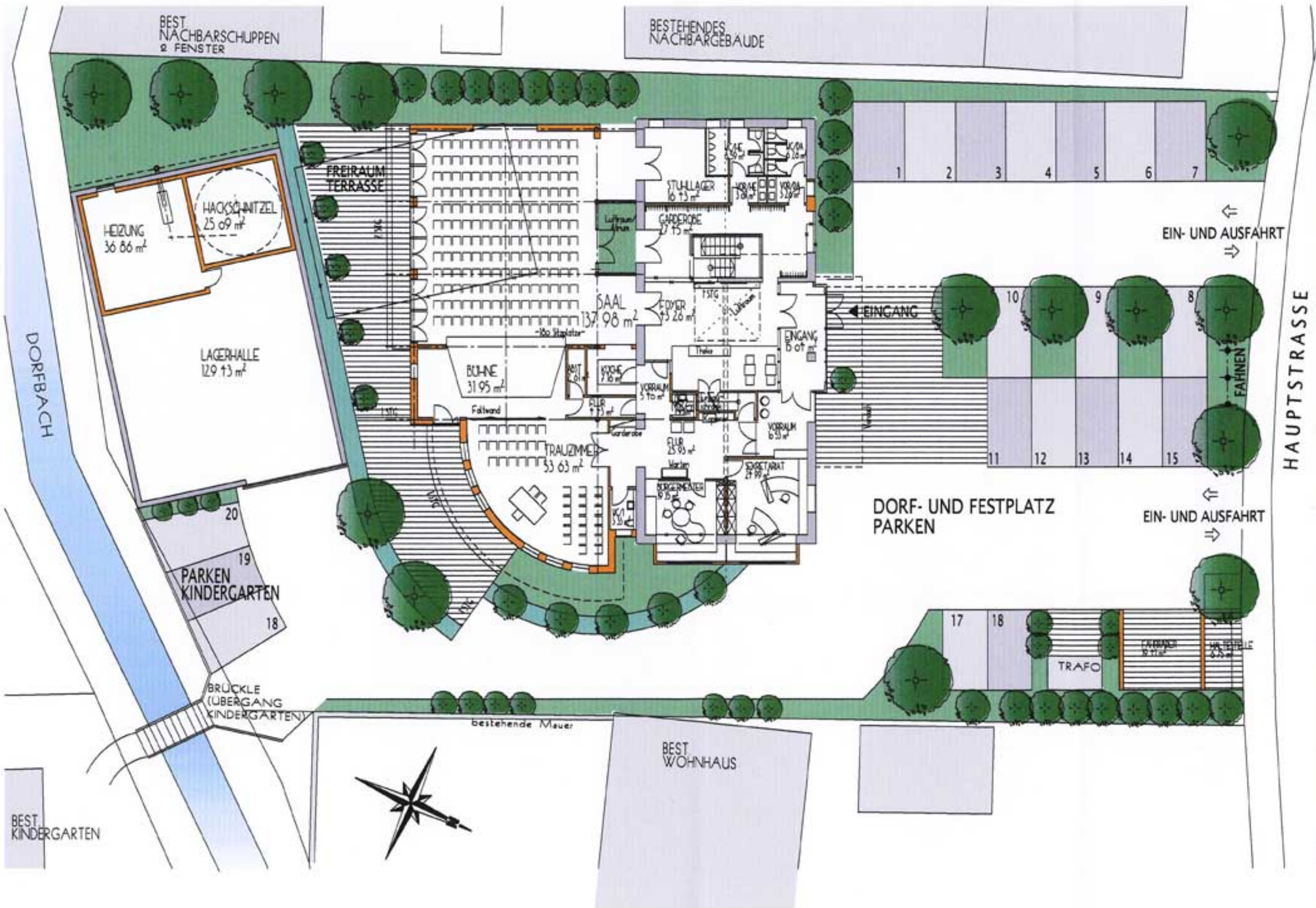
- ENTFERNEN DER BESTEHENDEN BEPFLANZUNG AN DER WESTSEITE
- GEPLANTER OFFENER PLATZ MIT EINZELNEN BAUMREIHEN ZUR WEITEREN NUTZUNG ALS KIRCHWEIß-/DORFPLATZ
- EINPLANEN EINES BUSHALTE-UNTERSTELLENHÄUSCHENS, FAHRRADABSTELLFLÄCHEN
- ZUSÄTZLICHE AUSSENFLÄCHEN FÜR GEMEINDESAAL UND TRAUZIMMER

LAGEPLAN M 1:1000

M 1:1000

LAGEPLAN

BÜRGERHAUS PFOFELD



M 1:200

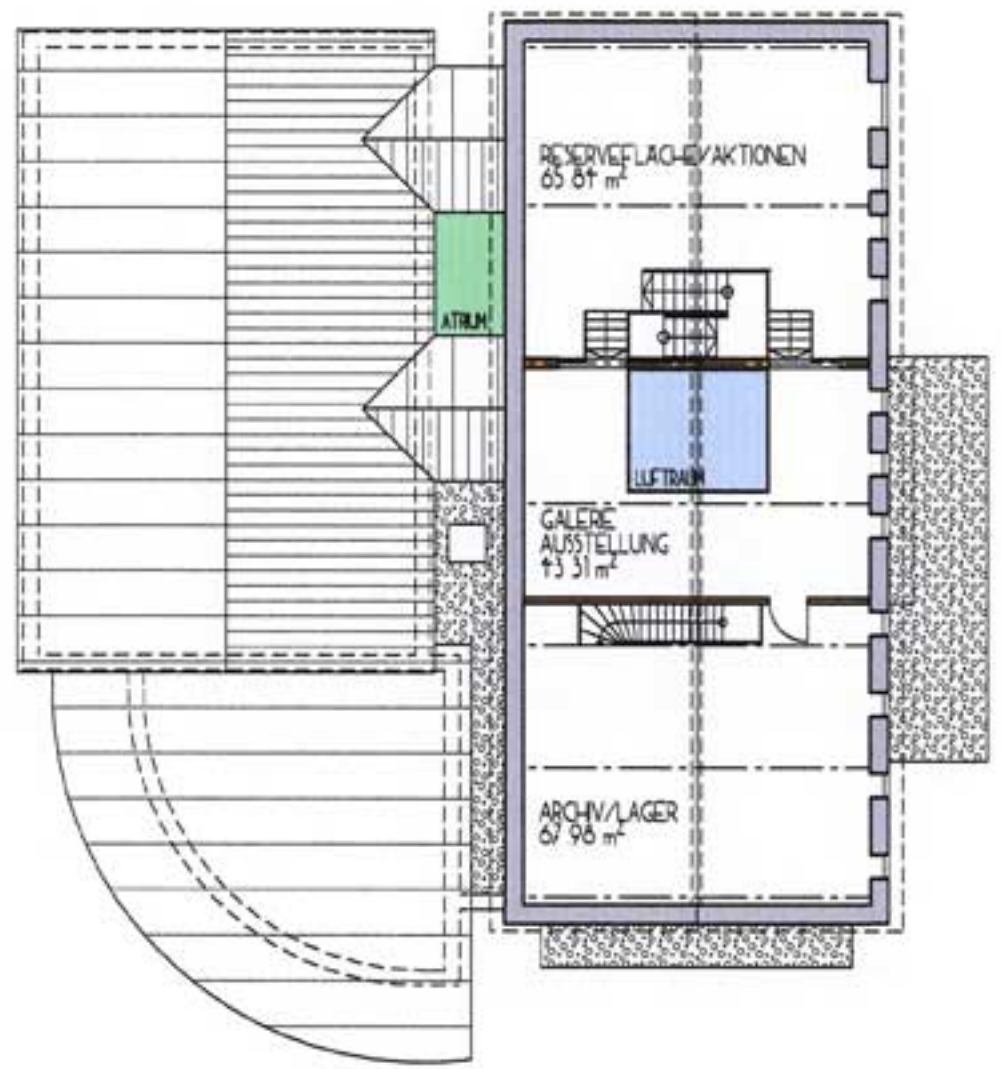
ERDGESCHOSS



BÜRGERHAUS PFOFELD



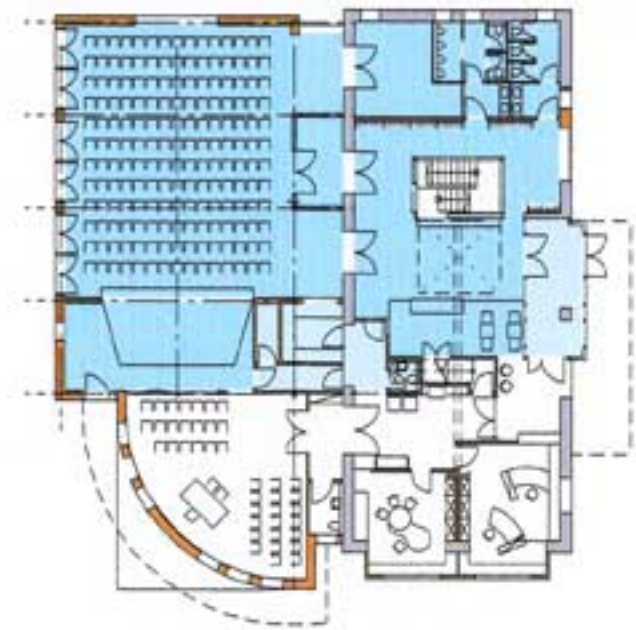
DACHGESCHOSS M 1:200



DACHGESCHOSS



NUTZUNGSVARIANTEN ERDGESCHOSS



VERANSTALTUNG

ERDGESCHOSS



GEMEINDEKANZLEI